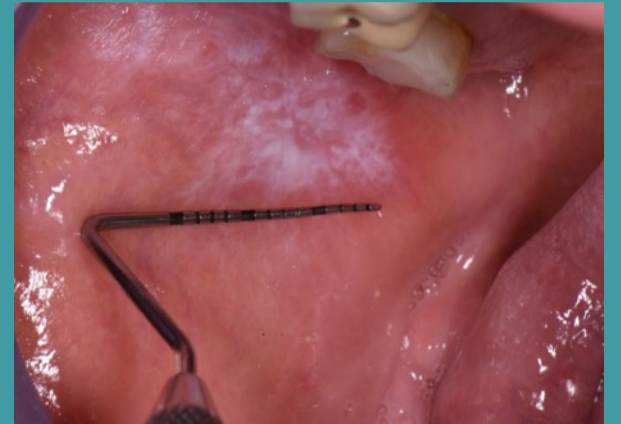
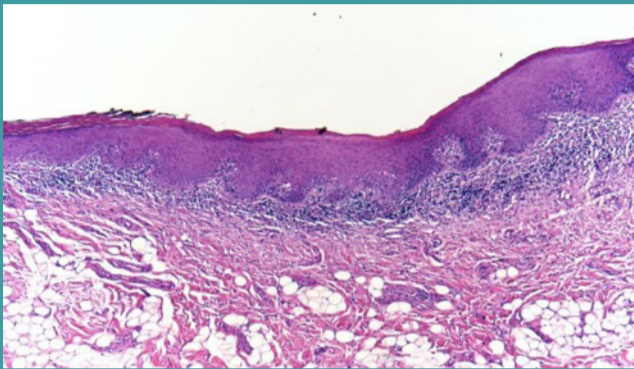




TRATTAMENTO ODONTOIATRICO DEL PAZIENTE CON PATOLOGIA ORALE



A.A. 2018/2019

Corso di formazione permanente

Obiettivo del Corso è formare esperti in grado di gestire persone affette da problematiche non legate alla patologia dell'elemento dentario. I partecipanti apprenderanno le procedure atte a trattare pazienti oncologici e non, affetti da patologie delle mucose orali e delle ghiandole salivari. Saranno inoltre aggiornati sulle più recenti acquisizioni nell'ambito della prevenzione del cancro orale.

IN SINTESI

DIREZIONE: **Lucio Montebugnoli**

REQUISITI D'ACCESSO:

LAUREA IN

MEDICINA E CHIRURGIA, ODONTOIATRIA E
PROTESI DENTARIA, IGIENE DENTALE

CREDITI FORMATIVI UNIVERSITARI: **8**

ECM*: **50**

* rilasciati a Odontoiatri e Igienisti dentali

DIDATTICA

LEZIONI FRONTALI: **40 H**

DURATA: **6 giorni**

9 novembre - 15 dicembre 2018

SEDE DELLE LEZIONI

DIBINEM - Clinica odontoiatrica
VIA S. VITALE 59, BOLOGNA

ISCRIZIONI

CANDIDATURE ENTRO
26 ottobre 2018

POSTI DISPONIBILI: **20**

INFORMAZIONI

*unibo.it > Didattica > Corsi di alta
formazione > 2018-2019 > Trattamento
odontoiatrico del paziente con patologia orale*

QUOTA: **900,00 €**

CALENDARIO

**9
NOV**

- Visite in reparto e introduzione al corso;
- Malattie vescicolo-bollose del cavo orale;
- Malattie erosivo-ulcerose del cavo orale;
- Lesioni della mucosa orale in pazienti oncologici, ematologici e immunodepressi.

**10
NOV**

- Lesioni precancerose del cavo orale;
- Tecniche biottiche;
- Carcinoma squamocellulare del cavo orale.

INFO

Ugo Dall'Olio

AREA ALTA FORMAZIONE

FONDAZIONE ALMA MATER

☎ 051 2091962

u.dallolio@fondazionealmamater.it



FAM

FONDAZIONE ALMA MATER

CALENDARIO

**23
NOV**

- Visite in reparto;
- Pazienti con xerostomia;
- Pazienti con sindrome della bocca urente;
- Pazienti con dolore oro-facciale e ascesso dento-facciale.

**24
NOV**

- Osteonecrosi da bifosfonati.

**14
DIC**

- Visite in reparto;
- Lesioni cistiche nei tumori maligni delle ossa mascellari;
- Le malattie delle ghiandole salivari.

**15
DIC**

- Presentazione e discussione dei casi clinici.